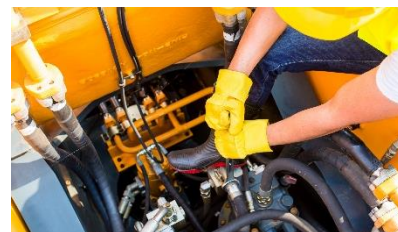


Technicien de Maintenance d'Engins et de Matériels de Chantier et de Manutention (TMEMCM)

(PAR ALTERNANCE)

Le Technicien de maintenance d'engins et de matériels de chantier et de manutention intervient sur l'ensemble des opérations d'entretien programmé, de maintenance préventive et de réparation. Il(elle) intervient sur les matériels de types bouteurs, niveleuses, chargeuses, pelles hydrauliques, chariots élévateurs, nacelles et leurs équipements. Les techniques de réparation qu'il(elle) met en œuvre font appel à des compétences sur des systèmes et des dispositifs combinant plusieurs technologies telles que la mécanique, l'électricité, l'électronique, l'hydraulique et la pneumatique, dont le pilotage est souvent assuré par des systèmes informatiques embarqués. Le(la) technicien(ne) est polyvalent(e) ou spécialisé(e) sur un type de matériel, un type d'intervention ou une marque de constructeur.



Code ROME I1603 : Maintenance d'engins de chantier, levage, manutention et de machines agricoles
code NSF : 252r – Entretien et réparations des automobiles, cycles, motos, poids lourds, engins agricoles et de chantiers

Formation

Titre Professionnel (Niveau 4)

Prestataire de formation



Groupe pour l'Insertion et l'Évolution Professionnelles (GIEP-NC)

GRUPMENT POUR L'INSERTION & L'ÉVOLUTION PROFESSIONNELLES
Maintenance automobile / engins

Pôle Maintenance Automobile / Engins

Lieu de la formation

GIEP NC Pôle Maintenance Automobile / Engins
9, rue Papin- Ducos – Nouméa

Dates et Durée de formation

Date : 30 août 2021 au 17 février 2023
Durée : 18 mois dont 18 semaines en centre de formation et 54 semaines en entreprise.

En semaine, vous travaillerez à hauteur de 35 heures en centre de formation et 39 heures en entreprise.

Le stagiaire signera un contrat d'alternance et aura le statut et les obligations d'un salarié en CDD. Il dépendra du Code du travail Calédonien.

Conditions d'entrée

- ✓ Être âgé de 18 ans minimum
- ✓ Être demandeur d'emploi (inscrit)
- ✓ Être titulaire d'un diplôme de niveau 4 (BAC) de l'éducation nationale, ou être titulaire d'un diplôme de niveau 3 (CAP/BEP) avec expérience dans les secteurs de la maintenance mécanique véhicules/engins ou de la maintenance industrielle

Comment candidater?

Contactez votre conseiller en insertion professionnelle (DEFE, MLIJ Nord, EPIFE, GIEP-NC Pôle Information Orientation).

Renseignement : numéro vert 05.07.09

Documents à fournir

- ✓ Dernière attestation de pointage
- ✓ Pièce d'identité en cours de validité.
- ✓ CV à jour
- ✓ Copies diplômes obtenus (justificatif)

Contenu de la formation

- ✓ Période d'intégration
- ✓ Assurer l'entretien périodique de base des engins et des matériels
- ✓ Réparer des éléments assemblés vissés et pièces mécanosoudées
- ✓ Établir la prise en charge, effectuer l'entretien préventif des systèmes des matériels et des engins
- ✓ Réparer la motorisation Diesel
- ✓ Établir et contractualiser la prise en charge d'un matériel, réparer les systèmes de servitude, les équipements et les éléments de la transmission
- ✓ Diagnostiquer et réparer les systèmes de servitude, les ensembles hydrauliques et les éléments de translation des engins et des matériels